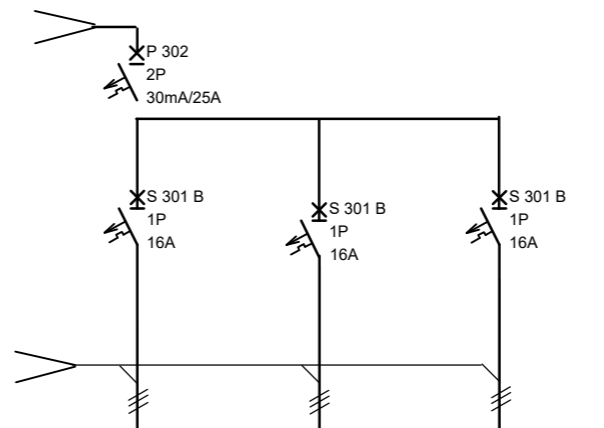


Oznaczenia aparatów		Q1	Q2	Q3	Q4	Q5	Q6	Q7	Q8	Q9	Q10	Q11
Oznaczenia zacisków	L1, L2, L3, N, PE	L1, N, PE	L2, N, PE	L3, N, PE	L1, N, PE	L2, N, PE	L3, N, PE	L1, N, PE	L2, N, PE	L3, N, PE	L1, N, PE	L1, N, PE
Opis	Zasilanie z TG TL-ADM	Oświetlenie Zewnętrzne Mieszka I 2 / (2B...)	Oświetlenie Klatki schodowej Mieszka I 2 / (2B...)	Oświetlenie Piwnicy (L) Mieszka I 2 / (2B...)	Oświetlenie Piwnicy (P) Mieszka I 2 / (2B...)	ADM Domoфон Mieszka I 2 / (2B...)	Zasilanie Obwodu "media"	Rezerwa	Rezerwa	Gniazdo ADM IP 44 w TG 230V/16A	Oświetlenie Pralnia, Suszarnia	Gniazda Pralnia, Suszarnia
Typ kabla	LgY 5 x 6	YDYzo 3 x 1,5	YDYzo 3 x 1,5	YDYzo 3 x (2,5) 1,5	YDYzo 3 x (2,5) 1,5	YDYzo 3 x 1,5	YDYzo 3 x 2,5			LgY 2,5	YDYzo 3 x 1,5	YDYzo 3 x 2,5

	2 2B 2D 2F	2 2B 2D 2F	2 2B 2D 2F	2 2B 2D 2F
Łącznik pojedynczy 10A 230V			3 1 1	1 1 1 1
Plafon LED FALA PLFAM 16/230	1 1 1 1			
Plafon LED PIKO 6W IP 54	1 1 1 1			
Plafon LED SENSO-C PLSED10/230		12 7 7 7		
LED CANTINA PW CAP 10/230			4 2 2	5 2 2 2
Gniazdo wtykowe 16A 230 V IP 44				

	--> KLATKI: 2B, 2D		--> KLATKA: 2F	
	2	2F	2	2F
	1 1 1 1			3

- UWAGA:**
1. Wymiary i obwody zweryfikować na budowie.
 2. Wszystkie prace wykonać zgodnie z PN HD 60364.
 3. Po zakończeniu prac elektrycznych wykonać pomiary elektryczne całej instalacji.
 4. Rozplombowanie licznika zgłosić do ENEA Operator Sp. zo.o. przed rozpoczęciem prac.



	Q12	Q13	Q14
Oznaczenia zacisków	L3, N, PE	L3, N, PE	L3, N, PE
Opis	Oświetlenie P. Rady osiedla/ P. socjalne	Gniazda P. Rady osiedla/ P. socjalne	Gniazda P. Rady osiedla/ P. socjalne
Typ kabla	YDYzo 3 x 2,5	YDYzo 3 x 2,5	YDYzo 3 x 2,5

	--> KLATKA: 2		
	2	2	2
Łącznik pojedynczy 10A 230V	6		
LED CANTINA 10W	10		
Gniazdo wtykowe 16A 230 V IP 44		3	4

Projektował	mgr inż. Krzysztof PAWŁOWSKI	upr. proj. bud. ZAP/0178/POOE/14	Krzysztof Pawłowski
Opracował	mgr inż. Roman FRANKOWSKI		tel. 698 818 808
Inwestor	SPÓŁDZIELNIA MIESZKANIOWA "ODRA" ul. Piaskowa 101 POLICE		
Obiekt	Budynek mieszkalny wielorodzinny – ul. MIESZKA I 2–2F Police		Data: CZERWIEC 2022
	Modernizacja instalacji elektrycznej i tablic rozdzielczych.		Skala: –
Tytuł rys.	Schemat Zabezp. Obwodów ADM w TL klatki 2, 2B, 2D, 2F		Rys. nr E 9